

GHG123 Release Notes – 25.2

September 2025

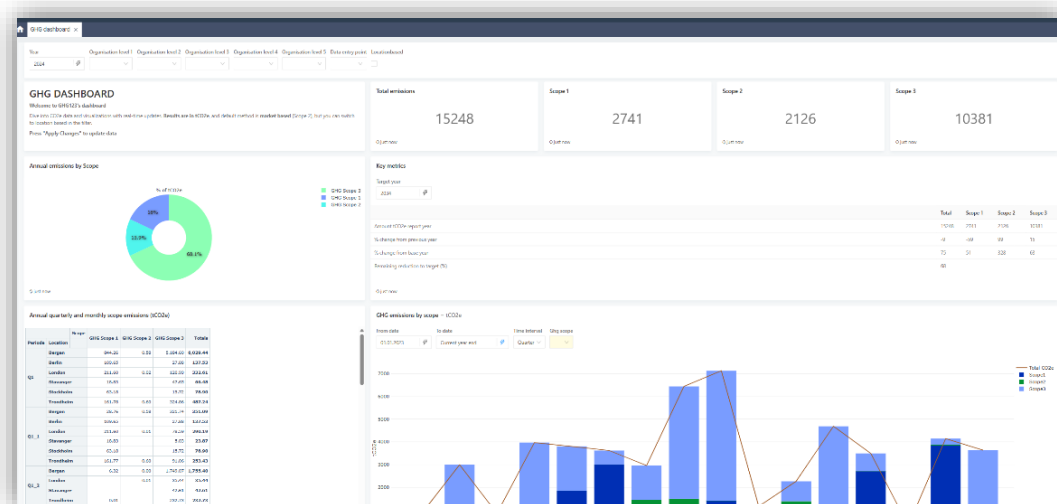
Emisoft har gjennomført en oppdatering av systemet (25.2). Denne releasen inneholder både nye funksjoner, faktoroppdateringer og forbedringer. Alle funksjonaliteter er inkludert i release notes uavhengig av modul (Standard, Plus eller Enterprise). Ta kontakt for å avklare hvilke funksjoner som er inkludert i deres avtale, og hvilke oppgraderingsmuligheter som finnes.

LEGG TIL/ENTER:

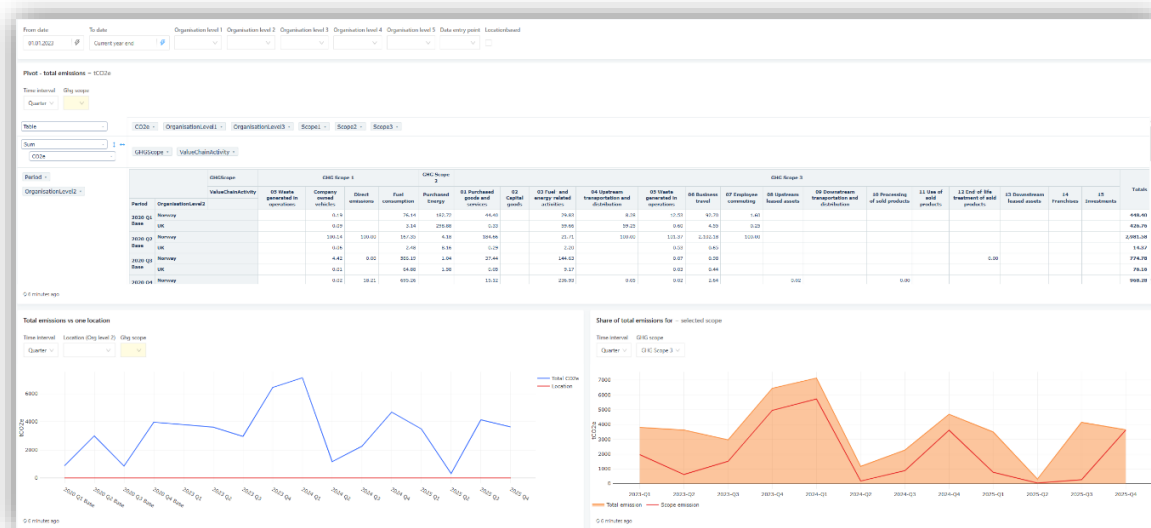
- **Registrering av PCS/EPD og produktantall:** Nytt skjema gjør det enklere å registrere produktsystemer (PCS), EPD-data og antall produkter. Data kan også hentes eller sendes via vårt REST API.

FORSTÅ/UNDERSTAND:

- **Oppdatert GHG-dashboard:** Vi har delt dashbordene i to for å gjøre det enklere å bruke data. GHG-dashboardet er oppdatert med bedre visualiseringer og flere nøkkeltall. Endringene gir en tydeligere oversikt over utslipp inkludert:
 - Nye KPI-er som viser bl.a. endring fra [basisår](#) og gjenstående reduksjon til mål.
 - Forbedrede grafer og tabeller for utslipp med sammenligning mot basisår og totale utslipp
 - Mulighet for fleksibel filtrering på organisasjonsnivå og periode (år, kvartal og måned).



- **GHG Detailed Dashboard:** gir brukerne mer fleksibilitet og mulighet til å analysere data i detalj. Her kan du:
 - Bruke pivot-visning og flytte parametere for å tilpasse tabeller.
 - Sammenligne en lokasjon mot hele organisasjonen for å se utvikling og avvik.
 Dette gir et tydelig skille mellom overordnet innsikt og dypere analyse, og legger til rette for både ledelsesrapportering og detaljert revisjon.



Ny rådata-rapport: Vi har lansert en egen rådata-rapport som gir full oversikt over innlagte transaksjoner – inkludert mengde, enhet, scope og verdikjedeaktivitet. Rapporten gjør det mulig å:

- Kvalitetssikre data direkte mot registrerte input.
- Spore eventuelle avvik mellom ulike rapporter og kontrollere at alle transaksjoner er med.
- Få bedre dokumentasjon og transparens – spesielt viktig i revisjonsprosesser.

Rådata-rapporten er et nyttig verktøy for både interne kontroller og eksterne revisorer som krever detaljert innsyn i alle data som ligger bak de aggregerte rapportene.

- Rapporten finnes under – Forstå – Totale klimaavtrykk - «Input data»

InputType	GHGScope	VCA	Registrert mengde	Registrert enhet
Biodiesel HVO	GHG Scope 1	Fuel consumption	306 100,00	Litre
Biodiesel ME (from tallow)	GHG Scope 1	Fuel consumption	1 102,00	Mega Watt Hours
Carbon dioxide CO2 (Kyoto protocol products)kg	GHG Scope 1	Direct emissions	10,00	kg
Carbon dioxide CO2 (Kyoto protocol products)kg	GHG Scope 1	Direct emissions	510,00	t
Cars and vans (< 3.5 tons), electric	GHG Scope 1	Company owned vehicles	1 010,00	km
Company car - diesel	GHG Scope 1	Company owned vehicles	123 600,00	km
Company car - diesel (SE), km	GHG Scope 1	Company owned vehicles	100,00	km
Company car - electric	GHG Scope 1	Company owned vehicles	1 100,00	km
Company car - gasoline/petrol	GHG Scope 1	Company owned vehicles	50 100,00	km
Company car - hybrid	GHG Scope 1	Company owned vehicles	100,00	km
Diesel (100% mineral diesel)	GHG Scope 1	Fuel consumption	1 010 121,00	Litre
Diesel (average biofuel blend)	GHG Scope 1	Company owned vehicles	123 700,00	kilometer
Diesel (average biofuel blend)	GHG Scope 1	Fuel consumption	25 100,00	Litre
Diesel (NO)	GHG Scope 1	Fuel consumption	200,00	Tonne

- **Biogent utslipp (Scope 2):** Scope 2-beregninger inkluderer nå biogene faktorer, i første omgang fjernvarme. Biogene CO₂-utslipp rapporteres separat fra fossile utslipp i tråd med GHG-protokollen og ESRS E1. Faktorer er lagt inn for Norge, Sverige og Danmark fra 2023/2024.
 - Rapporten finnes under – Forstå – Andre utslipp - «biogene utslipp»

RAPPORTER/REPORT:

- **VSME-rapportering:** GHG123 støtter nå [VSME-standarden](#) med egne rapporter, slik at kunder kan levere på kravene med et enklere og mer strukturert oppsett:
 - Energi (B3 – MWh):
Rapporten viser lokasjonsbasert energiforbruk fordelt på:
 - Elektrisitet/fjernvarme (fornybar og ikke-fornybar)
 - Drivstoff (fornybar og ikke-fornybar)Dette gjør det mulig å dokumentere faktisk konsumert energi i tråd med standardens krav, basert på strømregninger eller tilsvarende dokumentasjon.

Energikategori	Fornybar (MWh)	Non-renewable (MWh)	Total (MWh)
electricity/district heating	1 501,38	461,06	115 699,99
fuel	18 954,87	20 475,50	39 430,37
total	20 456,25	20 936,55	155 130,36

- Avfall (B7 – tonn):
Rapporten viser total mengde avfall per type, samt hvor mye som er resirkulert/gjenbrukt og hvor mye som er sendt til avhending. Dette gir et helhetlig bilde av virksomhetens avfallshåndtering og sirkularitet.

VSME-rapportene gir strukturert og transparent data som kan brukes både internt og eksternt, og gjør det enklere å møte revisjonskrav og rapportere i henhold til VSME-standarden.

- Rapporten finnes under – Rapporter – VSME - «Energy VSME» og «Waste VSMe»





Ta kontakt med adrian.apelseth@emisoft.com for å høre mer om hvordan Emisoft kan bistå ditt selskap med VSME-rapportering.

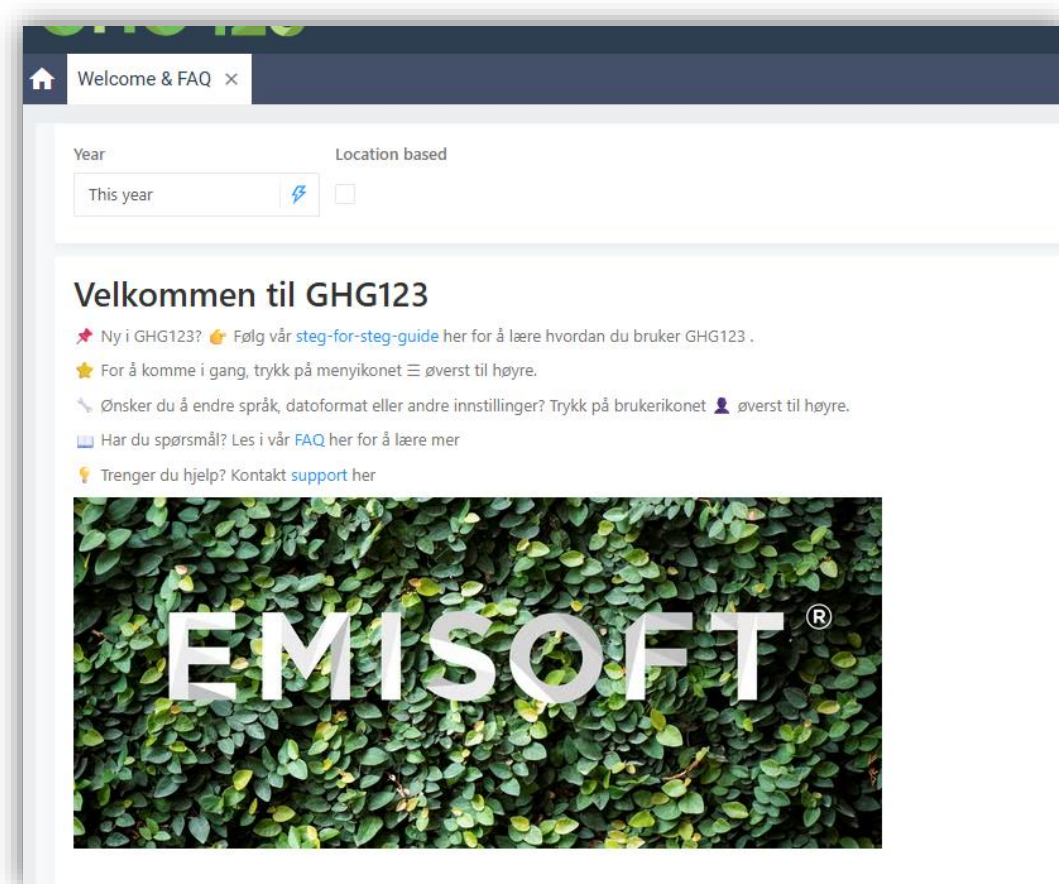
Faktoroppdateringer:

Her finner dere informasjon om faktoroppdateringene som ble utført september 2025:

<https://portal.emisoft.com/faq/faktoroppdatering>

Annen informasjon:

- Noen utdaterte rapporter er fjernet fra menyen. Ta kontakt om dere savner noe.
-  Bruk søkefunksjonen i menyen for å finne skjemaer, rapporter og funksjoner.
-  [FAQ-portalen](#) er nå også integrert i dashbordet Velkommen & FAQ – med hjelpetekster om rapportering, funksjonalitet og metodikk.



 Neste release (25.3) er planlagt til november/desember 2025 – følg med!

– Hilsen GHG123-teamet i Emisoft